



Prog-Soft News je bulletin určený zákazníkům společnosti PROG-SOFT spol. s r.o., zasílaný formou obchodního sdělení

PROG-SOFT News 1.března 2009

Vážení obchodní přátelé,

Počátek roku 2009 pro nás znamená zejména razantní vývoj v oblasti informačního systému **INFOS** v rámci dodávky skupině **K Brewery Group a.s.**, a také dokončení instalace prvního kontaktního centra pro společnost **Europe Calling a.s.** Obě tyto zakázky patří mezi naše zásadní a referenční. Rozvoj **IS INFOS** tím nabírá velké obrátky a stává se rozsáhlým, stabilním a spolehlivým nástrojem pro společnosti tuzemského nápojářského segmentu.

Jsem velmi rád, že se naše portfolio nabízených služeb a produktů nadále rozšiřuje. V současné době nově nabízíme instalace a správu komerčních kontaktních center, a také kompletní nabídku produktů společnosti **Alstanet**, zejména produkt **AFM – Facility management**.

Věřím že následující informace budou pro Vás rozšířením přehledu o námi poskytovaných službách a produktech.



Obchodní ředitel
PROG-SOFT spol. s r.o.

2. – 3.3. 2009 - Produktivní start využívání informačního systému INFOS v rámci skupiny K Brewery Group, a.s.



Termín 2.-3.3.2009 je pro nás velmi důležitý. Po půlroční usilovné práci našeho vývojového oddělení spolu s týmem konzultantů se budeme účastnit náběhu produktivního provozu **IS INFOS** v rámci skupiny **KBG**. V praxi to znamená osobní účast konzultantů na jednotlivých pivovarech a pohotovost našeho vývojového oddělení. Musíme být připraveni na řešení akutních požadavků vzniklých při ostrém provozu **IS INFOS**.

Říkáte si „Proč taková pohotovost a péče?“ Odpověď je jednoduchá, **IS INFOS** prošel za posledních 6 měsíců velmi rozsáhlou změnou, která se dotkla snad většiny zásadních funkcí systému. Všechny tyto změny mají vést, a já jsem o tom naprosto přesvědčen, k efektivnímu využívání, rozšíření funkcí a vlastností formulářů a sestav, k intuitivnějšímu ovládní, prostě **IS INFOS** je nyní kvalitním, robustním a spolehlivým partnerem, který usnadní práci všem uživatelům .



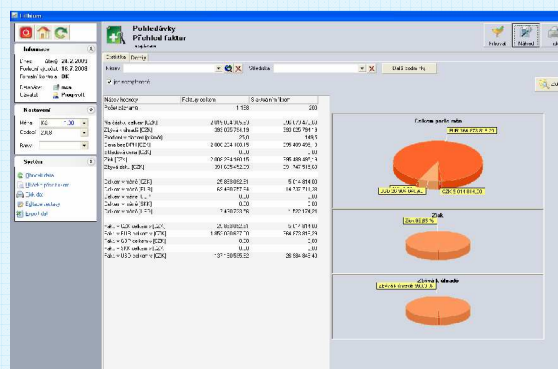
Kontaktní centra – Michal Podhora

Kvalitní Kontaktní centrum je na současném trhu jistě konkurenční výhodou. Ať je využíváno pro podporu zákazníků nebo jako přímý prodejní kanál vždy je důležitá jeho maximální spolehlivost a efektivita. O vašem náskoku před konkurencí rozhodují použité technologie, nastavené procesy a jejich vzájemná optimalizace a v neposlední řadě také kvalitní partner, který je připraven s Vámi vaše kontaktní centrum rozvíjet a poskytovat servisní podporu. Společnost Prog-Soft ideálně využívá kombinaci detailních znalostí o dostupných technologiích pro kontaktní centra a kapacit vlastního vývojového oddělení, aby mohla svým zákazníkům nabídnout customizované řešení odpovídající jejich požadavkům.



Projekt vývoje MIS LITHIUM je spolufinancován z prostředků Evropské unie - Operačního programu Podnikání a inovace – Jan Drbohlav

MIS Lithium v letošním roce čeká velmi zásadní vývoj. Využití prostředků z Operačního programu Podnikání a inovace nám umožňuje rozšíření vývojářského oddělení a posílení týmu konzultantů. V 1/2 roku 2009 projde MIS Lithium rozsáhlou obměnou. Hlavní změnou je přechod na prostředí Delphi 2007 s využitím nových komponent a také počátek vývoje „tenkého klienta“. V současné době je již k dispozici pracovní verze nového frameworku. Já osobně se velmi těším na uvedení této verze produktu. Vývojové oddělení ze mě jistě nebude mít radost, ale již nyní Vám jako jistý příslib budoucích změn přikládám jednu z obrazovek nového MIS Lithium 2009.



Modul Evidence objednávek – Ing. Jan Fiala

Aktuálně byla v systému INFOS SQL rozšířena funkčnost modulu EO – Evidence objednávek. Jedná se o modul, ve kterém vznikají objednávky skladových i neskladových položek nebo služeb vůči dodavatelům, s následným zaúčtováním, spojeným s likvidací faktur a příjmem na sklad.

Do modulu byly doplněny tzv. „kontrakty“ – sjednané dodávky od konkrétních dodavatelů za určenou cenu a v určeném množství. Systém v tomto případě nepovolí nákup položky mimo kontrakt. Dalším rozšířením modulu evidence objednávek jsou „katalogy“. Představte si obdobu nakupování na internetových obchodech - z nějaké nabídky si vyberete položky, naskládáte si je do košíku a následně vytvoříte objednávku. Odpadne vám listování v papírových katalogích a opisování kódů položek. Samozřejmostí je možnost importu a aktualizace katalogových dat.

Facility Management AFM – Petr Lips

AFM (Alstanet Facility Management) je moderní CAFM, resp. EAM aplikací splňující nejnáročnější požadavky uživatelů stejně dobře jako technické a bezpečnostní standardy běžné pro enterprise aplikace.

Jedná se o modulární aplikaci sestávající se až z 25 modulů, základem pak jsou moduly Nemovitosti, Majetek, Subjekty a Zaměstnanci. Nasazení dalších modulů je pouze otázkou vašeho rozhodnutí. Většina modulů je procesních a obsahuje rozsáhlou logiku zpracování dat, včetně nástrojů pro řízení workflow, upozorňování u sledovaných parametrů nebo sledování KPI.

Základem je dokonalá datová evidence. Jednotlivé moduly jsou spolu vzájemně logicky propojené a navzájem se na sebe odkazují. K informacím se tak můžete dostat z různých míst ale se stejným výsledkem. Klíčové je správné nastavení primárních dat, která jsou zejména v ekonomické oblasti umístěná mimo naši aplikaci a je vhodné je získávat pomocí můstků. Jedním z modulů jsou i CAD vizualizace, které umožňují prohlížení CAD výkresů prostřednictvím webového prohlížeče s možností zobrazování vrstev, tvorbou tématických map či zobrazování popisek